

Die EZM-Gruppe

Die EZM-Gruppe besteht aus rechtlich selbstständigen Gesellschaften mit der EZM Edelstahlzieherei Mark GmbH in Wetter als Führungsgesellschaft. Durch die Eingliederung zusätzlicher Leistungsangebote neben dem Kerngeschäft kaltverformter Stahlprodukte wurde das Programm abgerundet und die Marktposition der EZM-Gruppe deutlich gestärkt. Die Produktion in den Unternehmen der Gruppe ist nicht auf Masse ausgerichtet. Die Unternehmensstruktur erlaubt hohe Flexibilität und Erfüllung individueller Kundenwünsche. Dem Kunden werden beachtliche Vorteile geboten. Er erhält eine präzise auf seine Bedürfnisse zugeschnittene Lösung. Sehr hochwertig, sehr wirtschaftlich, sehr zuverlässig.

EZM Edelstahlzieherei Mark – Blankstahl

EZM Driveline – unter diesem Namen erhalten Sie von EZM Blankstähle in gezogener, geschliffener, geschälter und polierter Ausführung in nahezu allen legierten und unlegierten kaltverformbaren Stahlqualitäten.

Blankstahl bietet gegenüber gewalzten und geschmiedeten Produkten den Vorteil größerer Verarbeitungstiefe. Von ganz besonderer Bedeutung ist dabei ein bleilegiertes Kohlenstoffstahl für Dieseleinspritzpumpen. Die einzigartigen



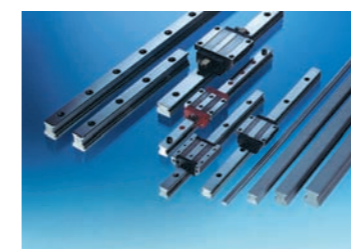
Die hochwertigen Erzeugnisse finden ihren Einsatz u. a. im Anlagen- und Maschinenbau, in der Automobilherstellung, der Werkzeugindustrie, der Fluid- und der Medizintechnik. Blankstahl von EZM zeichnet sich durch hohe Maßgenauigkeit und hochwertige blanke Oberflächen aus. Der kaltgezogene

EZM DRIVELINE

Eigenschaften dieser EZM-Spezialität erfüllen auf perfekte Weise so widersprüchliche Anforderungen wie höchste Druckbeständigkeit einerseits und optimale Zerspanbarkeit andererseits.

EZM Edelstahlzieherei Mark – Profile

EZM Profiline – unter diesem Markennamen liefert Ihnen EZM kaltgezogene Normprofile und zeichnungsgebundene Sonderprofile in nahezu allen Stahlwerkstoffen. Für jede Werkstoffgruppe stehen dabei optimale Wärmebehandlungs- sowie Beiz- und Beschichtungsanlagen zur Verfügung. Der Einsatz zeichnungsgebundener Sonderprofile kann bereits bei relativ kleinen Stückzahlen lohnenswert sein. Die eigene Werkzeugfertigung sorgt für Flexibilität und günstige Kosten. Durch die permanenten Verbesserungen in der Werkzeugherstellung erreicht EZM bei den Profilen eine größtmögliche Endabmessungsnähe in Geometrie und Form, bei Einhaltung engerster Toleranzen und mit fehlerfreien



EZM PROFILINE

Oberflächen. Dadurch entfallen beim Kunden aufwendige Arbeitsschritte am Einzelstück, wie z. B. Fräsen oder Schleifen. Die Profile werden mit Erfolg dort eingesetzt, wo eine spanabhebende Bearbeitung wegen des hohen Aufwandes und des Materialverlustes unwirtschaftlich ist, oder dort, wo dem Profil bestimmte Eigenschaften mitgegeben werden sollen, die nur durch gezielte Kaltverformung erreichbar sind.

EZM Profil Bearbeitung

Die EZM Profil Bearbeitung GmbH am Produktionsstandort Rohr/Thüringen ist auf die Herstellung von Profilen durch spanabhebende Formgebung nach individuellen Kundenzeichnungen spezialisiert. Für Profile ab ca. 15 kg pro Meter bietet der Schwesterbetrieb der EZM Edelstahlzieherei Mark durch die Kombination von Fräsen und Hobeln eine kostengünstige Alternative zum Ziehen. Einen besonderen Schwerpunkt bilden Linearführungen für den allgemeinen Maschinen- und Anlagenbau, die durch ihre spezielle Spannungsfreiheit den Kunden signifikante Vorteile in der Weiterverarbeitung bieten. Ein weiterer Pluspunkt des Betriebes in Rohr ist die Möglichkeit, auch kleine

Losgrößen von ca. 3.000 kg rationell zu fertigen. Darüber hinaus sind Zeichnungsänderungen mit nur relativ geringen Kosten für die Änderung von Werkzeugen und CNC-Programmen realisierbar. Auf den 7 CNC-Langhobelma-



schinen und 2 CNC-Fräsmaschinen werden Stäbe von 2.000 mm bis 6.200 mm bei Querschnitten von 3.000 mm² bis 15.000 mm² gefertigt. Rissfrei, spannungsfrei, entkohlungsfrei ohne Oberflächenfehler. Geliefert wird in Bündeln oder Kästen.

EZM Biennaform

Die Produktion kaltgewalzter Präzisionsprofile sowie rostfreier Flachdrähte am Standort Biel in der Schweiz komplettiert das Produktprogramm der EZM. Der Produktbereich Flachdraht und seine bei der EZM



Edelstahlzieherei Mark vorhandenen Anlagen wurden erst Ende 2008 in die Schweiz verlagert. Durch ein Joint Venture mit dem Schweizer Unternehmen Novametal S.A. im Juni 2008, dem Ausbau der Fertigungsmöglichkeiten und durch weitere Investitionen in der Größenordnung von rd. 3 Mio. Euro entstand in Biel ein Kompetenzzentrum für kaltgewalzte

Produkte mit zum Teil eigener Vormaterialbasis. Die kaltgewalzten Präzisionsprofile zeichnen sich durch die Einhaltung enger Toleranzen und die

Erfüllung hoher Oberflächenanforderungen aus und können bei Bedarf auch in vergüteter Ausführung geliefert werden. Der EZM-Flachdraht überzeugt durch hohe Vielseitigkeit hinsichtlich seiner individuell einstellbaren mechanischen Eigenschaften sowie die hohe Wirtschaftlichkeit besonders bei großen Gebinden.

Anschriften und Kontakte

EZM Edelstahlzieherei Mark GmbH
Nordstraße 14, 58300 Wetter
Postfach 41 63, 58294 Wetter
Telefon: 02335 977-0
Telefax: 02335 977-462
Internet: www.ezm-mark.de

Der Verkauf der Produkte der **EZM Profil Bearbeitung GmbH**
Rotes Tal 5, 98530 Rohr,
erfolgt über
EZM Edelstahlzieherei Mark GmbH in Wetter
Telefon: 02335 977-434
Telefax: 02335 977-462
E-Mail: v.blankenheim@ezm-mark.de

EZM Biennaform AG
Jakobstrasse 55, 2504 Biel, Schweiz
Telefon: +41 (0)32-343 31 00
Telefax: +41 (0)32-343 31 01
E-Mail: hg.dohmesen@ezm-biennaform.ch

EZM Industrie- und Fördertechnik GmbH
Bärenstein 5, 58791 Werdohl
Telefon: 02392 5070-0
Telefax: 02392 5070-409
E-Mail: info@ezm-industrie.de
Internet: www.ezm-industrie.de

EZM Metallbearbeitung und Service GmbH
Markmetall
Nordstraße 14, 58300 Wetter
Postfach 41 63, 58294 Wetter
Telefon: 02335 977-301
Telefax: 02335 977-302
E-Mail: i.rumpf@ezm-mark.de
Internet: www.markmetall.de

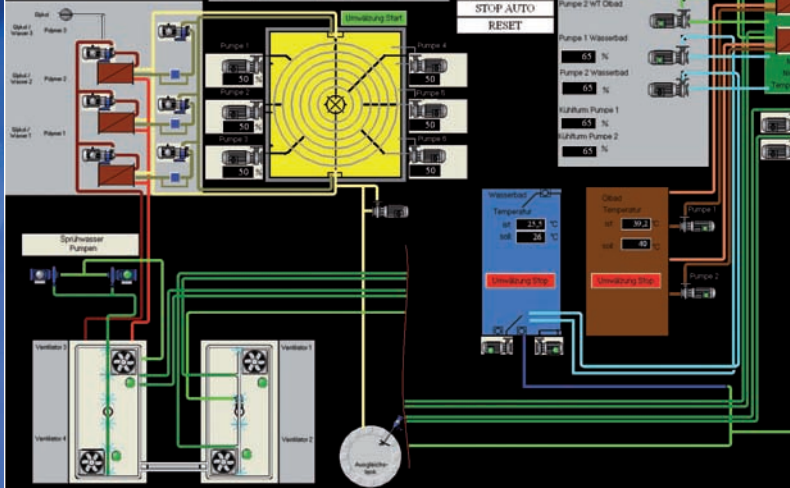
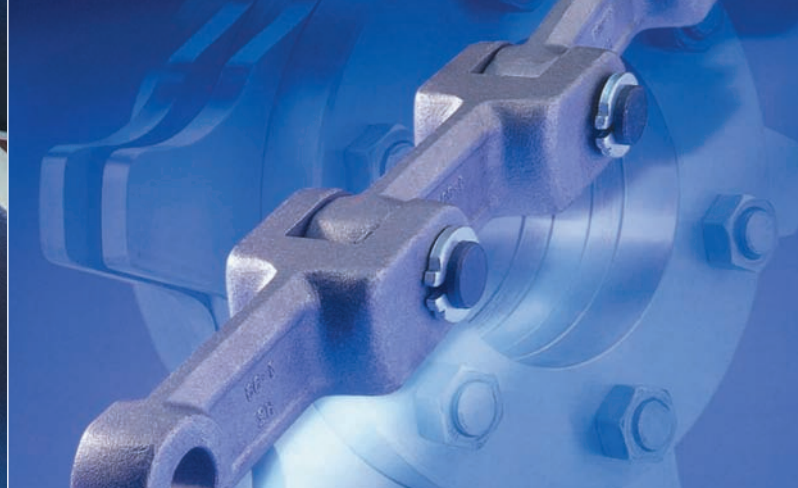
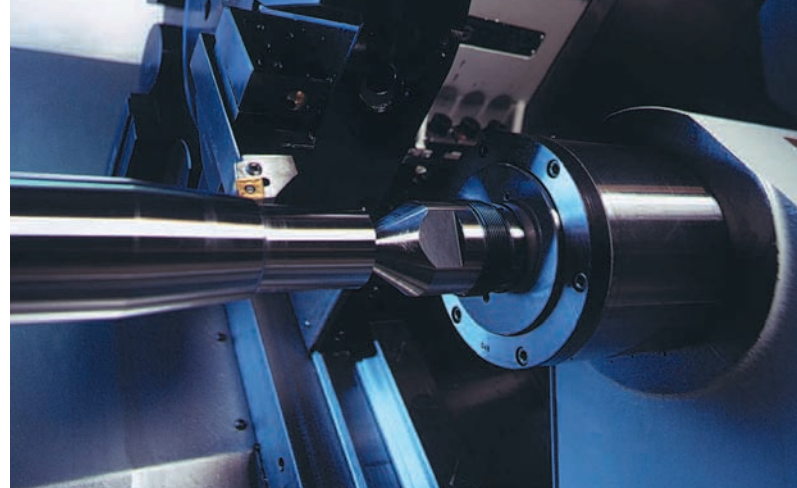
Isar Electronics GmbH
Bärenstein 5, 58791 Werdohl
Telefon: 02392 5070280
Telefax: 02392 5070281
E-Mail: info@isargmbh.de
Internet: www.isargmbh.de

Niederlassung Deutschland EZM Quadraplan GmbH
Hochofenstr. 22, 58135 Hagen
Telefon: 02331 9467-0
Telefax: 02331 9467-25
E-Mail: info@quadraplan.net
Internet: www.quadraplan.net



EZM EDELSTAHLZIEHEREI MARK

EZM Edelstahlzieherei Mark GmbH · Nordstraße 14 · 58300 Wetter · Postfach 41 63 · 58294 Wetter
Telefon: 02335 977-0 · Telefax: 02335 977-277
www.ezm-mark.de



EZM Metallbearbeitung und Service

Die EZM Metallbearbeitung und Service GmbH steht mit ihrem Markennamen Markmetall für Werkzeug- und Maschinenbau in der EZM-Gruppe, und zwar speziell für die Draht- und Stabfertigung. Mit qualifizierten Mitarbeitern und moderner Technik ist Markmetall der qualifizierte Partner für Neuanfertigung von Werkzeugen und Anlagen sowie für die Nachbearbeitung. Markmetall bedeutet hohe Qualität und präzise Ausführung der Produkte und hohe Flexibilität.

Für den Bereich Werkzeugbau bestehen die Leistungen von Markmetall in der Herstellung und Nachbearbeitung von Kaltwalzen aus Hartmetall, Werkzeugstahl und PM-Stahl, von Richtrollen, Führungslinealen, Ziehbacken, Vorschubrollen

und Scherbuchsen. Für den Bereich Maschinenbau werden Anlagenteile gefertigt wie Materialabläufe, Richtwerke und Treibereinrichtungen sowie Ein- und Auslaufbahnen für Stangenschleifmaschinen und Drahtanfräsmaschinen, außerdem komplette Lösungen



für Handlinanlagen.

EZM Industrie- und Fördertechnik

Die EZM Industrie- und Fördertechnik GmbH hat ihren Sitz im sauerländischen Werdohl/Bärenstein und unterhält vielfältige Geschäftsbereiche. Zum einen ist sie der kompetente Partner für fördertechnische Lösungen und umfasst die Fertigung von Rohrdrehgelenken, Rohrdrehgelenkscheren, Rohrdrehgelenksystemen und Drehdurchführungen sowie die Herstellung von Förderketten, Förderkettenrädern, Elevatorkomponenten, wartungsfreien Laufrollen und Kettenspannern.

Zum anderen liegen ihre Stärken im Bereich des Maschinenbaus. Dies ist im Einzelnen der Bau von Textilmaschinen und Vakuumdämpfern, Anlagen zur Herstellung von Blattfedern, Schraubenfedern und Stabili-

satoren, Anlagen zur Wärme- und Oberflächenbehandlung sowie von Anlagen zur Rohrendenbearbeitung (Fluidtechnik).



Isar Electronics

Das Werdohler EZM-Unternehmen Isar Electronics GmbH hat seinen Schwerpunkt im Bereich Automatisierungstechnik und im Steuerungs- und SPS-PC-Steuerung. Zielgruppe ist die Sondermaschinenbau und Retrofitting in der Industrie. Isar Electronics ist Spezialist für den Bereich Fertigungs-



Prüfanlagen und liefert fertige Systeme inklusive Software. Isar Electronics setzt dabei auf den Einsatz marktgängiger Komponenten und Software, um Abhängigkeiten zu vermeiden. Wenn Sie Pressen, Montagelinien, Öfen, Zerkleinerer

u. a. Anlagen steuern und regeln wollen – Isar Electronics ist der kompetente Partner für kleinere Einheiten und für Großanlagen. Durch die PC-Anbindung ist es möglich, fast alles im Produktionsprozess zu kontrollieren und zu dokumentieren. Neben dem Bereich Schaltschrankbau, der Großan-

lagen bis zu mehreren tausend Ampere fertigt, hat

sich Isar Electronics auch auf den Verteilerbau mit mehr als 1.000 Ampere spezialisiert. Visuelle Darstellungen von Anlagen sind am Monitor im Leitstand, im Netzwerk und über Fernzugriff von zu Hause möglich.

EZM Quadraplan

EZM Quadraplan bietet Ihnen umfassende Dienstleistungen für Architektur, Tragwerksplanung, Gebäude- und Anlagentechnik.

Ein hoch qualifiziertes Team von Architekten, Statikern, Bauökonomern, Bauökologen, Gebäudetechnikern, Verfahrens- und Anlageplanern stellt Ihre Erwartungen als Bauherrn oder Projektverantwortliche in den Mittelpunkt. EZM Quadraplan liefert die durchdachte Komplettlösung mit Kosten- und Termingarantie. Unsere Dienstleistungen stehen Ihnen als Ganzes zur Verfügung, wir sind in der Lage, Ihr Projekt von A bis Z zu beurteilen, zu planen und die Ausführung zu begleiten. Sie können unsere Leistungen auch modular in Anspruch nehmen.

Suchen Sie für einen Teilbereich einen Spezialisten, stehen wir Ihnen mit Fachkompetenz zur Seite.



Präzise Lösungen

Porträt der EZM-Gruppe



EZM EDELSTAHLZIEHEREI MARK