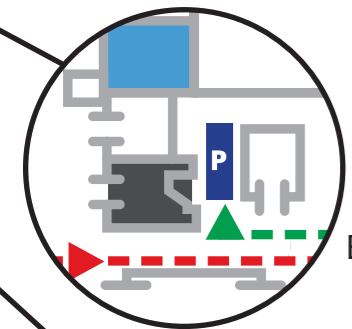
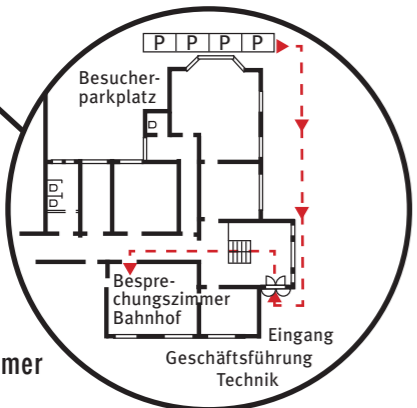


### Besprechungszimmer Mark

Bitte halten Sie sich vom Besucherparkplatz rechts an dem Gebäude entlang zum Eingang „Besprechungszimmer Mark“.



### Besucherparkplatz



### Besprechungszimmer Bahnhof

Bitte halten Sie sich vom Besucherparkplatz rechts und nutzen den ersten Eingang „Besprechungszimmer Bahnhof“.



## WICHTIGE TELEFONNUMMERN:

Zentrale . . . . +49 (0) 2335 977-0	<b>Backoffice Profile</b>
	Andrea Gutsch . . . . . -257
<b>Backoffice Blankstahl</b>	Fax . . . . . -462
Zarife Eroglu . . . . . -442	
Fax . . . . . -451	<b>Backoffice Medizintechnik</b>
	Elke Schulz . . . . . -223
	Fax . . . . . -416

  
**EZM EDELSTAHLZIEHEREI MARK**

  
**EZM GELENK- UND SYSTEMTECHNIK**

**MARKmetall**

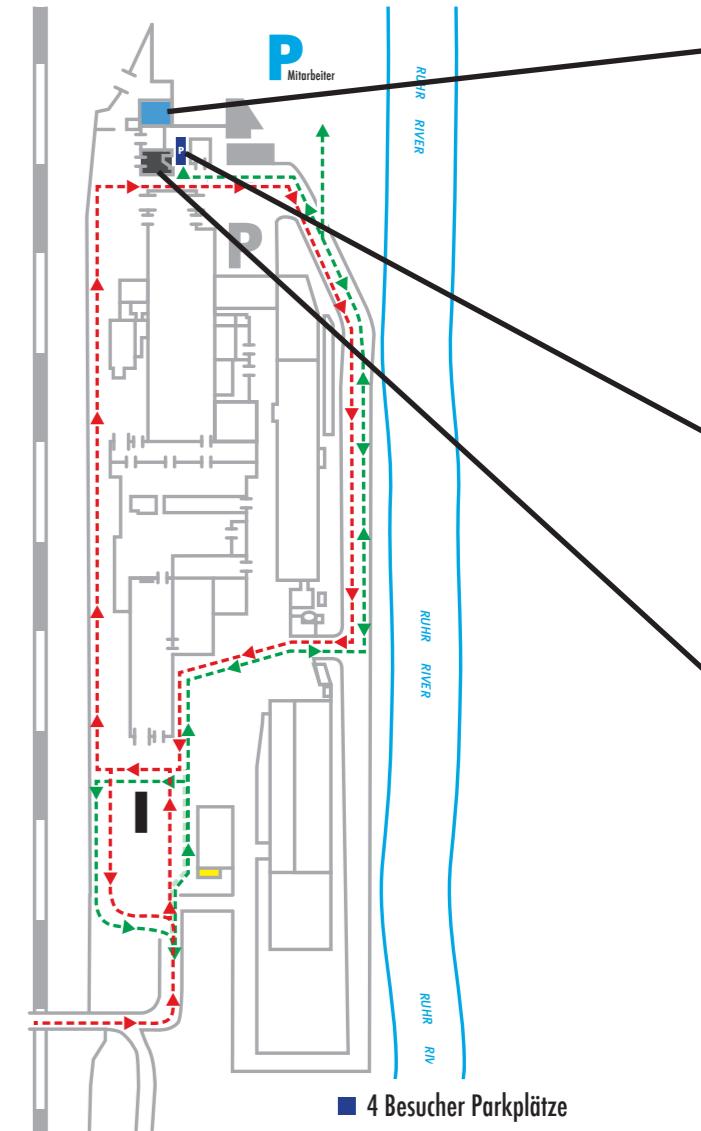
Auf der Bleiche · 58300 Wetter · Postfach 41 63 · 58294 Wetter · GERMANY

## GEWERBEPARK MARK Besucherinformation/Sicherheitshinweise



## Herzlich willkommen im Gewerbepark Mark

Orientierungsplan auf dem Werksgelände	Sicherheitshinweise	Kontakt
--	---------------------	---------



### GEWERBEPARK MARK

- 4 Besucher Parkplätze
- Besuchszimmer Mark
- Besuchszimmer Bahnhof
- LKW-Führung
- PKW-Führung
- Waage
- Besucheranmeldung

Liebe Besucher, Lieferanten und Dienstleister!

Herzlich Willkommen im GEWERBEPARK MARK!

Ihre Sicherheit liegt uns am Herzen!  
Diese Infos sollen Sie mit unseren Sicherheitshinweisen und Verhaltensregeln vertraut machen.

### Sicherheitshinweise/Verhaltensregeln



Alle internen Informationen gelten als vertraulich. Nutzen Sie die Informationen nur für Ihre Zusammenarbeit mit uns und achten Sie darauf, dass niemand Kenntnis davon erhält, der nicht mit unseren Belangen betraut ist. Eine Weitergabe von Informationen an Unbefugte ist nicht erlaubt!



Bitte nutzen Sie die für Besucher reservierten Parkplätze.

Auf unserem Betriebsgelände gilt die Straßenverkehrsordnung mit 20 km/h.

Lieferanten erhalten am Empfang die Informationen, wo genau Sie Ihre Abladestelle finden.



Bitte bewegen Sie sich in unseren Werkshallen nur in Begleitung eines EZM-Mitarbeiters. Halten Sie sich bitte an die Sicherheitsanweisungen.



Bei Kranarbeiten haben Sie die Pflicht, einen Helm oder eine Anstoßkappe zu tragen.



Für Augen gefährdende Tätigkeiten besteht eine Schutzbrillentragepflicht.



Beachten Sie die von Flurförderzeugen ausgehende Gefahr. Halten Sie Abstand!



Der Aufenthalt und der Durchgang unter schwebende Lasten ist verboten! Befolgen Sie die Anweisungen der Kranbediener.



Auf dem gesamten Firmengelände besteht ein generelles Film- und Fotografierverbot.



Generell ist auf dem gesamten Firmengelände Rauchverbot. Es darf nur in den ausgewiesenen Raucherbereichen geraucht werden. Es ist auch nicht gestattet, Alkohol und Drogen zu sich zu nehmen bzw. unter Alkohol- und Drogeneinfluss das Betriebsgelände zu betreten.



Bitte berühren Sie keine Werkzeuge, Teile und Anlagen. Es besteht Verletzungsgefahr und Gesundheitsgefährdung durch Kontakt mit Betriebsstoffen.



Personen mit Herzschrittmachern und Implantaten sollen von gekennzeichneten Bereichen Abstand halten!

### Gefahrstoffe

Gebinde, Apparate oder Rohrleitungen, die mit Gefahrstoffen beaufschlagt sind, sind gekennzeichnet.

Die Gefahrenzeichen haben folgende Bedeutung:



gesundheitsgefährdend



explosionsgefährdend



leichtentzündlich



brandfördernd



unter Druck entstehen Gase



ätzend



giftig / sehr giftig



gesundheitsschädlich



umweltgefährdend

### Verhalten in Notfällen

1. Ruhe bewahren
2. Meldung absetzen (Unfall/Feuer)



Feuerwehr/Notarzt 112  
Polizei 110

Wer meldet?  
Was ist passiert?  
Wie viele Betroffene/Verletzte?  
Warten auf Rückfragen.

### Unfall



Unfallort absichern  
Verletzte versorgen  
Anweisungen beachten

### Brandfall



Löschversuche unternehmen, wenn dies ohne eigenen Gefahr möglich ist

in Sicherheit bringen  
gefährdete Personen mitnehmen  
Türen schließen



den Fluchtwegen folgen



Aufzug nicht verwenden



Sammelplatz aufsuchen  
Anweisungen beachten